

## V1 – Samoobsługowy boks kasowy V1 – self checkout counter

MAGO & HemiTech

Podstawowy boks rodziny Mago & HemiTech który poprzez zastosowanie głowicy rodziny Spinakerr, wagi kontrolnej oraz skanera kodów kreskowych umożliwia dokonywanie sprawnych transakcji samoobsługowych.

Primary self checkout counter from MAGO & HemiTech family. Built-in control weighing device, barcode scanner and full compatibility with SPINAKERR Head makes self-checkout transactions fast and easy.

V1 z głowicą SPINAKERR  
V1 with SPINAKERR Head



Layout 2+1  
2+1 Layout



Layout 4+1  
4+1 Layout

## V3 Lite – Minimalistyczny boks kasowy V3 Lite – Minimalistic self checkout counter

MAGO & HemiTech

Boks uzupełniający gamę boksów samoobsługowych MAGO HemiTech to rozwiązanie dla sektora fashion, multimedia i innych małych obiektów handlowych. Może występować jako samodzielna stacja płatności kartami płatniczymi.

The smallest counter in MAGO & HemiTech line is a perfect solution for fashion and multimedia sector and any other small-sized retail areas. Can function as an independent card payment terminal.

Standardowa przyścienna wersja  
Standard by-the-wall version



Wersja tandem  
Tandem version

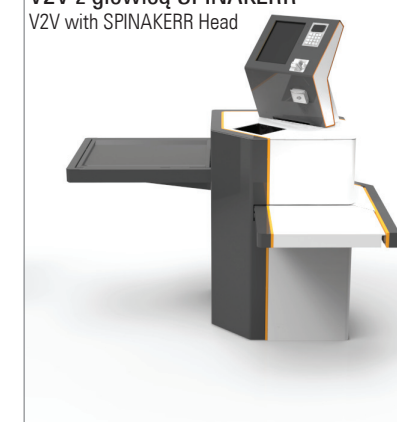
## V2V – Samoobsługowy boks kasowy V2V – self checkout counter

MAGO & HemiTech

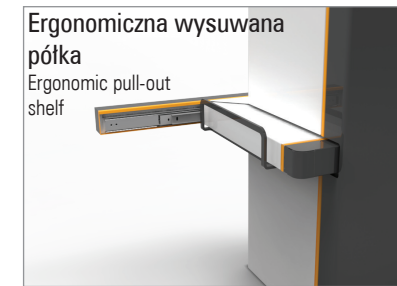
V2V – Samoobsługowy boks kasowy. Nowoczesny design oraz oprogramowanie prezentujące nowatorskie podejście do transakcji sprzedaży samoobsługowych dają w efekcie model gotowy sprostać najbardziej wymagającym klientom. Strefa Daisy złożona z boksów V2V posiada unikalny układ pozwalający na pracę asystenta w pozycji siedzącej w bezpośredniej bliskości klienta.

V2V – self checkout counter. Unique design and software based on innovative approach to self-checkout transactions makes it a very flexible solution for the most demanding clients. Daisy Zone based on V2V counters has unique layout which allows the assistant to remain in the seated position right next to the customer.

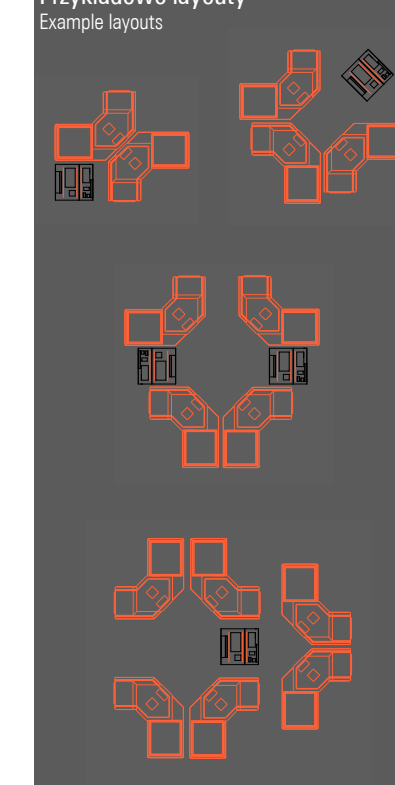
V2V z głowicą SPINAKERR  
V2V with SPINAKERR Head



Ergonomiczna wysuwana półka  
Ergonomic pull-out shelf



Przykładowe layouty  
Example layouts



Patentowana Strefa DAISY  
Patent pending Daisy Zone



### OPCJE KOLORYSTYCZNE COLOR OPTIONS

Kolor podstawowy  
Primary color



Kolor uzupełniający  
Secondary color



Akcent stylizacyjny  
Stylistic accent



Wypożazenie Features	V1	V2V	V3 Lite
Ekran dotykowy 10" 10" touchscreen			●
Stacja płatności kartami płatniczymi Verifone Verifone card payment station			●
Kompatybilny z głowicami SPINAKERR 10 i 12 SPINAKERR 10 and 12 compatible	●	●	
Kompatybilny ze stacją płatniczą SP SP payment tower compatible	●	●	
Waga kontrolna w przestrzeni odkładczej Weight-controlling device in the packing zone	●	●	●
Wbudowany skaner 2D Built-in 2D scanner	●	●	●
Skanerowaga Weightscanner device	●	●	
Mobilne stanowisko asystenta Mobile assistant's panel	●	●	
Drukarka paragonów/drukarka fiskalna Receipt printer/fiscal printer	●	●	●
Elektroniczny deaktywator zabezpieczeń Electronic safety deactivator			●
Wersje prawa i lewa Left and right versions	●	●	
Różne warianty materiałowe Multiple material options	●	●	●
Standard ● Opcja ●			

MAGO & HemiTech

## System kas samoobsługowych i dwufunkcyjnych Self-checkout and double function checkout system

### Kontakt/Contact:

Konstrukcja Design	Producent Producer	Dystrybutor Distributor	Dystrybutor Distributor
HemiTech sp. z o.o. ul. Piastowska 2 44-122 Gliwice	HemiLab Sp. z o.o. UL. PIASTOWSKA 2 44-122 GLIWICE	HemiLab Sp. k. UL. PIASTOWSKA 2 44-122 GLIWICE sales@hemilab.pl	MAGO RUSIEC, ALEJA KATOWICKA 119/121; 05-830 NADARZYN k/Warszawy Tel.: +48 22 729 81 01; sprzedawcy@mago.com
www.hemitech.pl		www.hemilab.pl	www.mago.pl

Głowica kasowa SPINAKERR to kompletny komputer z zasilaczem oraz oprogramowaniem sprzedaży samoobsługowej. Posiada w standardzie ekran dotykowy oraz porty USB do podłączania urządzeń zewnętrznych.

SPINAKERR checkout head is a complete computer with power supply and self-checkout software. Standard includes a touchscreen and USB ports to connect external devices.

10UA  
10UB

Terminal Verifone  
Verifone terminal

Ekran dotykowy 10"  
10" Touchscreen

Wiele wersji kolorystycznych  
Multiple color options



### OPCJE KOLORYSTYCZNE COLOR OPTIONS

Kolor podstawowy  
Primary color



Kolor uzupełniający  
Secondary color



Akcent stylisyczny  
Stylistic accent



10SA  
10SB



12A  
12B



10UA  
10SA  
12A



10UB  
10SB  
12B



Wyznaczenie Features	10UA	10UB	10SA	10SB	12A	12B
Ekran dotykowy 10" 10" touchscreen	●	●	●	●		
Ekran dotykowy 12" 12" touchscreen					●	●
Stacja płatności kartami płatniczymi Verifone Verifone card payment station	●	●				
Ekran dotykowy 10" dla kasjera lub asystenta 10" touchscreen for cashier or assistant	●		●		●	
Wnęka na terminal płatniczy rodziny IPP 3XX Niche for payment terminal from IPP 3XX family			●	●		



SPINAKERR DF to urządzenie umożliwiające przekształcenie standardowego boks kasowego MAGO w urządzenie dwufunkcyjne. W momencie obsadzenia przez kasjera DF pracuje jako standardowy boks sklepowy. Po wylogowaniu kasjera głowica przemieszcza się w pozycję samoobsługową. Można ją zainstalować do większości istniejących boksów kasowych produkcji MAGO.

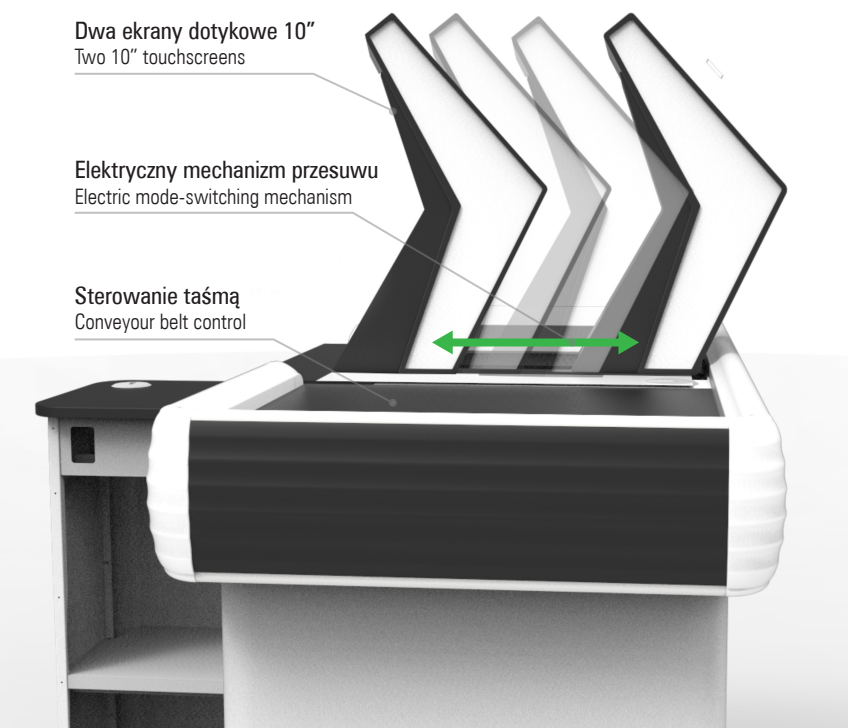
SPINAKERR DF provides a possibility to transform a standard checkout counter into convertible one. When cashier finishes shift, SPINAKERR DF switches from traditional checkout mode to self-checkout mode. Adaptable to majority of MAGO checkout counters.

SPINAKERR DF

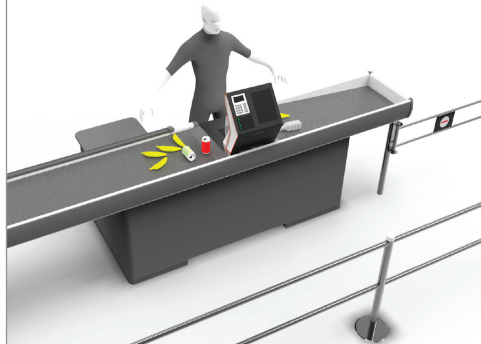
Dwa ekrany dotykowe 10"  
Two 10" touchscreens

Elektryczny mechanizm przesuwu  
Electric mode-switching mechanism

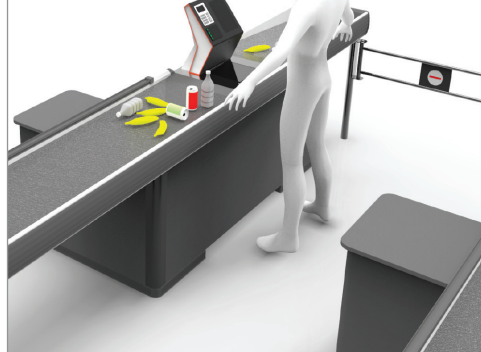
Sterowanie taśmą  
Conveyour belt control



Tryb kasjerski  
Cashier mode



Tryb SCO  
SCO mode



Wyznaczenie Features	Standard Standard	Opcjonalnie Optional features
Elektryczny mechanizm przesuwu Electric mode-switching mechanism	●	
Skaner 2D po stronie kasjera/asystenta 2D scanner on cashier/assistant side	●	
Skaner 2D po stronie klienta 2D scanner on client side	●	
Sterowanie podajnikiem taśmowym Conveyour belt control	●	
Sterowanie sygnalizacją boks kasowego Control over audiovisual notifications	●	
Waga kontrolna w przestrzeni odkładczej Weight-controlling device in packing zone		●
Wertykalny skaner 2D Vertical 2D scanner		●
Scannerowaga Weightscanner device		●
Elektroniczna blokada bramki wyjściowej Electronic exit gate lock		●

## SPINAKERR

\*SPINAKERR DF jest rozwiązaniem w trakcie patentowania  
SPINAKERR DF is a patent pending solution

Rodzina stacji płatniczych umożliwiających w zależności od wersji, płatności gotówkowe, kartami płatniczymi oraz w razie potrzeby umieszczenie stanowiska dla asystenta strefy samoobsługowej. Stanowisko asystenta wyposażone jest w szafkę kasową oraz skaner bezprzewodowy i oprogramowanie umożliwiające wspomaganie i przejmowanie transakcji oraz w razie potrzeby kasowanie gotówki.

Payment tower family provides multiple payment solutions depending on version. Assistant's panel is equipped with cash drawer, wireless scanner and software that enables support or complete takeover of any transaction in the zone.

SP03-GKA



Strona asystenta  
Assistant's side



Strona klienta  
Client's side

### OPCJE KOLORYSTYCZNE COLOR OPTIONS

Kolor podstawowy  
Primary color



Kolor uzupełniający  
Secondary color



Akcent stylisyczny  
Stylistic accent



Przykładowy layout 4+1  
4+1 example layout



Wyznaczenie Features	SP03 G	SP03 GK	SP03 GA	SP03 GKA
Płatności gotówkowe Cash payments	●	●	●	●
Płatności kartą Card payments		●		●
Stanowisko asystenta strefy Assistant's panel			●	●