

## SMOKYTHEK

Najnowsza generacja bezpiecznych systemów automatycznej sprzedaży produktów tytoniowych oraz produktów o zawyżonym ryzyku kradzieży.



System SMOKYTHEK jest nowoczesną modyfikacją popularnego systemu półek znajdujących się przy kasie. Wymiary zostały zaprojektowane z myślą o kompatybilności z taśmowymi podajnikami znajdującymi się przy kasach.

Podobnie jak w innych rozwiązaniach firmy HARTING, system SMOKYTHEK dostarcza wybrane towary bezpośrednio do strefy pracownika kasy.

System SMOKYTHEK stanowi doskonałe zabezpieczenie przed kradzieżą w punktach sprzedaży detalicznej, nie zajmując wartościowej przestrzeni, która może być wykorzystana, np. na produkty impulsowe. Klient może wybrać na intuicyjnym i prostym w obsłudze panelu produkt, który zostanie umieszczony bezpośrednio przy operatorze kasy.

### Innowacje

SMOKYTHEK został zaprojektowany z myślą spełnienia wszystkich wymagań prawnych dotyczących sprzedaży wyrobów tytoniowych.

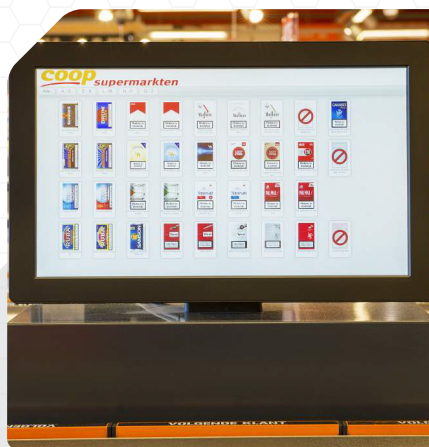
SMOKYTHEK posiada najwyższej jakości sprzęt oraz oprogramowanie.

Dzięki połączeniu z kasą sklepową dane sprzedaży, kody kreskowe i pozostałe informacje mogą być odczytane i analizowane.



## Selekcja Produktu

Oprócz klasycznego panelu wyboru z przyciskami, klient ma do wyboru wersję zaopatrzoną w nowoczesny ekran dotykowy. Daje to możliwość wyświetlania treści reklamowych podczas gdy SMOKYTHEK znajduje się w trybie oczekiwania.



## Dostępne modele

**SMOKYTHEK** w wersji 42, 60, 88 pod taśmę transportującą.

**SMOKYTHEK CS** to model przeznaczony do sklepów typu Convenience.

**SMOKYTHEK STEREO** wydaje wybrane produkty na dwie strony modułu bazowego. Jest to idealnie rozwiązanie w mniejszych sklepach.

**SMOKYTHEK LOW PROFILE** to oszczędność miejsca przy zachowanej pojemności i różnorodności wyborów jak w klasycznych modelach.



## Cechy produktu:

- ◆ Kompaktowa, modułowa budowa
- ◆ Niezawodne zabezpieczenie przed kradzieżą
- ◆ Wysoka elastyczność w stosunku do wymiarów produktów
- ◆ Solidna budowa z wykorzystaniem materiałów najwyższej jakości
- ◆ Wygodna i łatwa obsługa techniczna
- ◆ Dostępne oprogramowanie blokujące panel wyboru przed nieletnimi
- ◆ Historia sprzedaży zapisywana w pamięci urządzenia
- ◆ Urządzenie wyposażone w porty COM i USB



Pushing Performance