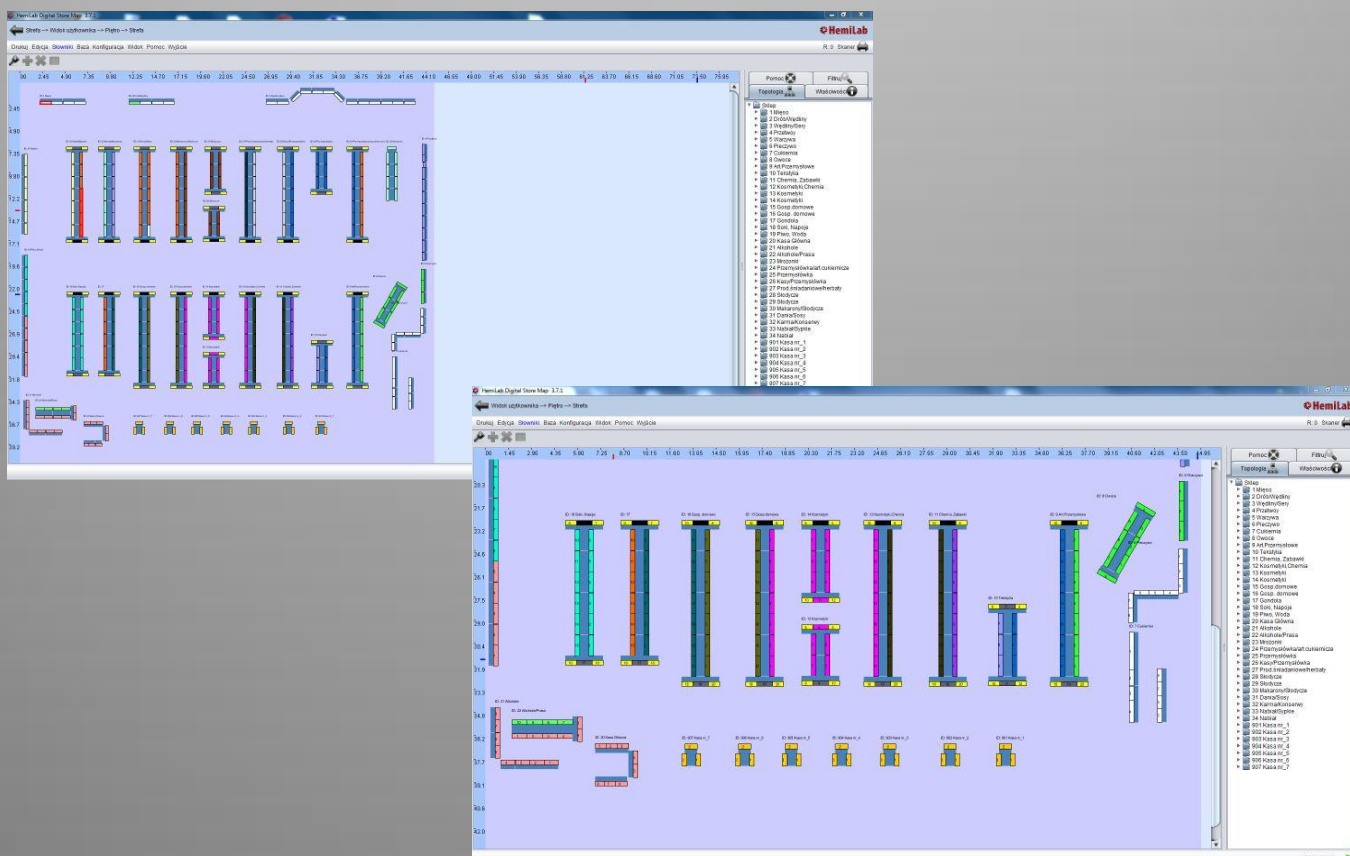


# HemiLab DSM – Digital Store Map

**HemiLab DSM** jest kluczowym elementem sprawnego funkcjonowania obiektów handlowych, które wymagają:

- Aktualnych informacji o produkcie dotyczących:-
  - ceny i opisu produktu
  - aktualnych promocji
  - lokalizacji produktu w przestrzeni sklepowej
- Systemu składania zamówień
- Systemu zapewniającego optymalizację rozmieszczenia produktów w przestrzeni handlowej

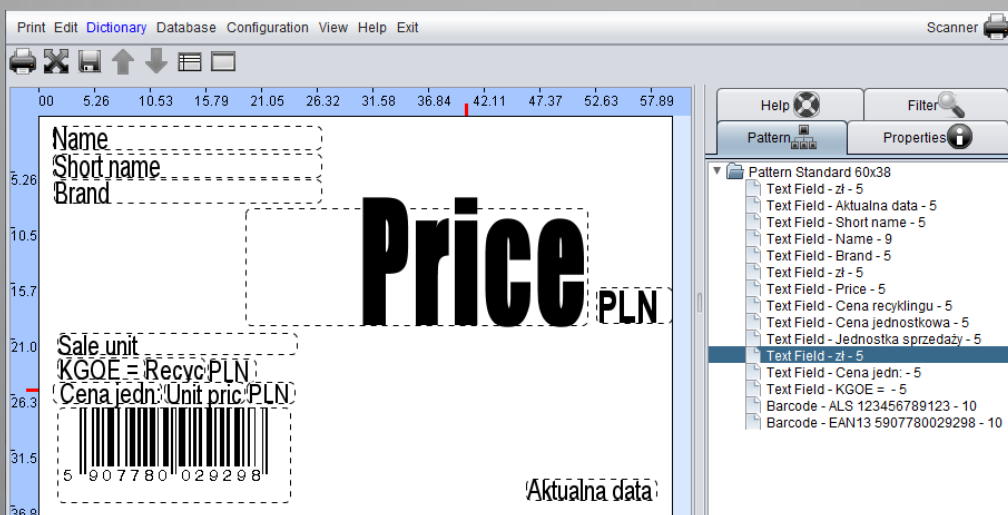
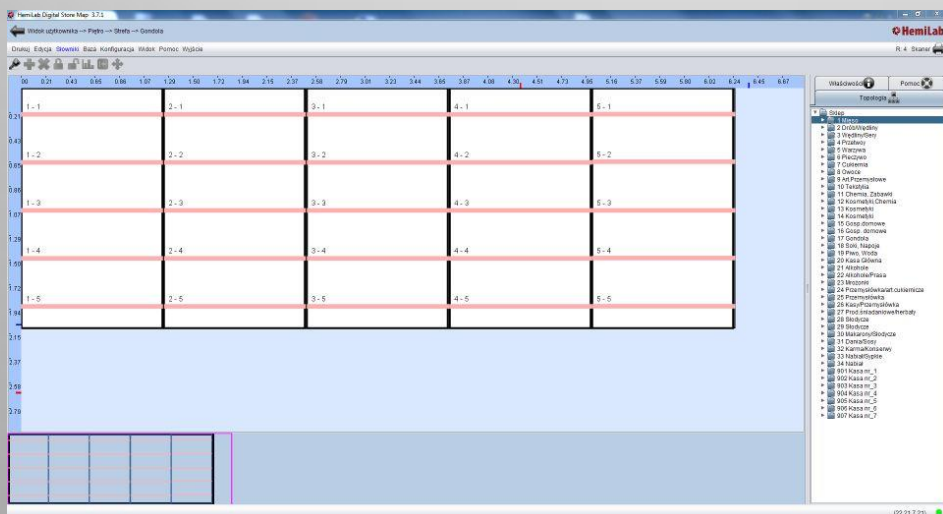
Oprogramowanie **HemiLab DSM** jest graficznym odwzorowaniem topologii obiektu handlowego, składającej się z przestrzeni usługowo – handlowej (półki, regały, gondole), przejść dla klientów oraz miejsc ekspozycji towarów. Połączone z infrastrukturą informatyczną i handlową przechowuje informacje o wszystkich produktach znajdujących się w bazie sklepu, a także monitoruje zachodzące procesy zmian cen, nazw czy kodów EAN produktów.



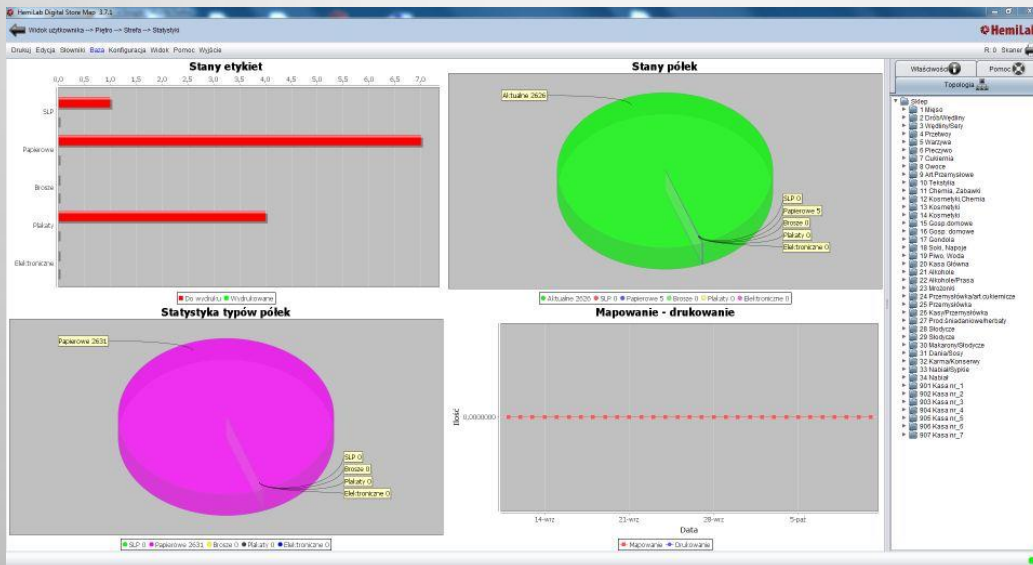
# HemiLab DSM – Digital Store Map

HemiLab DSM umożliwia wprowadzenie i edycję:

- Przestrzeni handlowej i komunikacyjnej obiektu
- Półek i innych miejsc ekspozycji towaru
- Lokalizacji produktu i etykiet towarowych w miejscach ekspozycji
- Etykiet dla grup i pojedynczych towarów



# HemiLab DSM – Digital Store Map



## Raport porównania ze wzorcem

12-09-2013 13:58:51

Adres: Gondola: 3 pieczywo, regał: 2

	1	2	3	4	5	6	7	8	9	10	11	12	13	14	15	16	17	18	19	20	21	22	23	24
Półka 4 (wzór)	T1	T2	T3																					
Półka 4	T3	T2	T1																					
Półka 2 (wzór)	T1	T2	T3	T4																				
Półka 2	T3	T2	T1	T4																				
Półka 5 (wzór)	T1	T2	T3	T4	T5																			
Półka 5	T3	T2	T1	T4	T5																			
Półka 1 (wzór)	T1	T2	T3	T4																				
Półka 1	T4	T5	T6	T3	T1																			
Półka 6 (wzór)	T1	T2	T3	T4																				
Półka 6	T1	T2	T5	T3	T6																			

Suma nowych: 4 Suma usuniętych: 2 Suma przesuniętych: 8

Adres: Gondola: 3 pieczywo, regał: 9

	1	2	3	4	5	6	7	8	9	10	11	12	13	14	15	16	17	18	19	20	21	22	23	24
Półka 3 (wzór)	T1	T2	T3	T4	T5																			
Półka 3	T2	T3	T4	T5																				
Półka 2 (wzór)	T1	T2																						
Półka 2	T3	T2	T1																					

Suma nowych: 1 Suma usuniętych: 1 Suma przesuniętych: 2

Suma usuniętych etykiet: 3 Suma nowych etykiet: 5 Suma przesuniętych etykiet: 10

**Dane techniczne:**

**Kompatybilne systemy operacyjne:** Windows XP, Windows 7, Linux

**Wymagania sprzętowe:**

minimum - Celeron 1,2 Ghz, 1Gb RAM- zalecane - Core 2 Duo, 2Ghz, 2Gb RAM

**Baza danych :** PostgreSQL 9.1

**Obsługa kodów kreskowych EAN:**

Interleaved 2 of 5 , ITF-14, Code 39, Code 128, Codabar, UPC-A, UPC-E, EAN-13, EAN-8, POSTNET, Royal Mail Customer Barcode,, USPS Intelligent Mail, Kody 2D: PDF417, DataMatrix (square), DataMatrix (rectangular), QR Code

# HemiLab DSM – Digital Store Map



HemiLab Sp. z o.o. Sp.k.

ul. Kazimierza Wielkiego 20 A lok. 16/1

44-194 Knurów

Tel./fax: +48 32 236 45 21

e-mail: [office@hemilab.pl](mailto:office@hemilab.pl)

Rozwiązania Systemu HemiLab są przedmiotem wniosków patentowych.

Copyright © 2013 by HemiLab Sp. z o.o. Sp.k. All Rights Reserved.

[www.hemilab.pl](http://www.hemilab.pl)